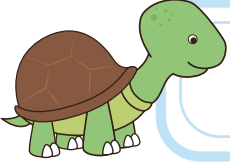
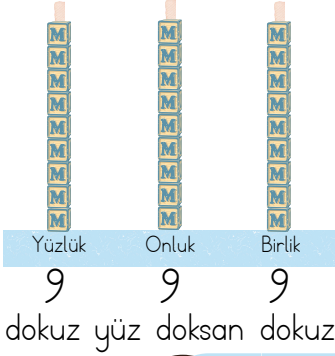


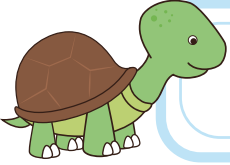
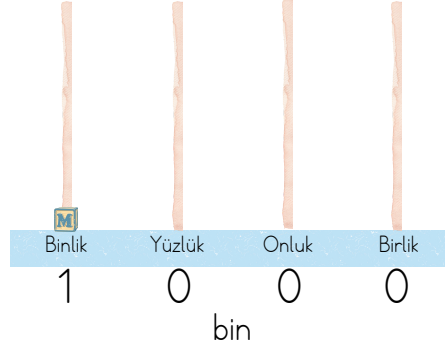
SAYILARIN OKUNUŞLARI VE YAZILIŞLARI



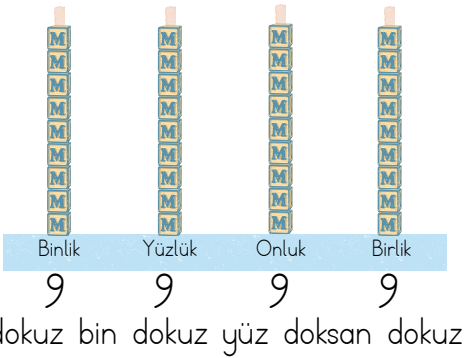
3 basamaklı en büyük sayı olan 999'a 1 eklersek sonuç 1.000 olur.
4 rakamdan oluşan doğal sayılara **4 basamaklı doğal sayılar** denir.



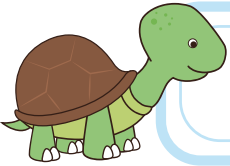
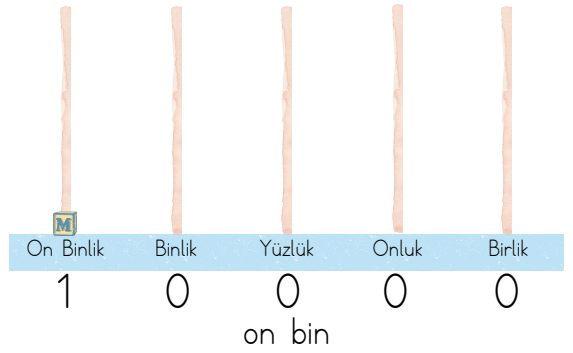
$$\begin{array}{c}
 + \\
 \hline
 \end{array}
 \begin{array}{c}
 M \\
 \hline
 1 \\
 \text{bir}
 \end{array}
 =
 \begin{array}{c}
 \hline
 \hline
 \end{array}$$



4 basamaklı en büyük sayı olan 9.999'a 1 eklersek sonuç 10.000 olur.
5 rakamdan oluşan doğal sayılara **5 basamaklı doğal sayılar** denir.



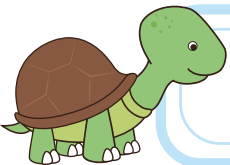
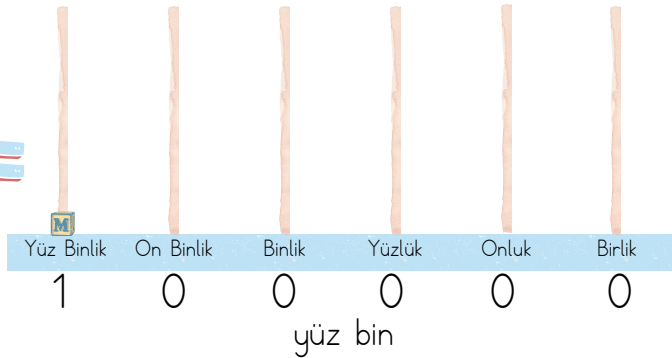
$$\begin{array}{c}
 + \\
 \hline
 \end{array}
 \begin{array}{c}
 M \\
 \hline
 1 \\
 \text{bir}
 \end{array}
 =
 \begin{array}{c}
 \hline
 \hline
 \end{array}$$



5 basamaklı en büyük sayı olan 99.999'a 1 eklersek sonuç 100.000 olur.
6 rakamdan oluşan doğal sayılara **6 basamaklı doğal sayılar** denir.



$$\begin{array}{c}
 + \\
 \hline
 \end{array}
 \begin{array}{c}
 M \\
 \hline
 1 \\
 \text{bir}
 \end{array}
 =
 \begin{array}{c}
 \hline
 \hline
 \end{array}$$



Yüzler, onlar ve birler basamakları **birler bölüğünü** oluşturur.
Yüz binler, on binler ve binler basamakları **binler bölüğünü** oluşturur.

$$877.411 = \text{sekiz yüz yetmiş yedi bin dört yüz on bir}$$

Aşağıda verilen cümlelerden doğru olanların yanındaki kutucuğu yeşile, yanlış olanların yanındaki kutucuğu kırmızıya boyayınız.



"99.254" sayısı 6 basamaklı bir sayıdır.



"895.159" sayısı 6 basamaklı bir sayıdır.



"414.700" sayısının okunuşu "dört yüz on dört bin yetmiş"dir.



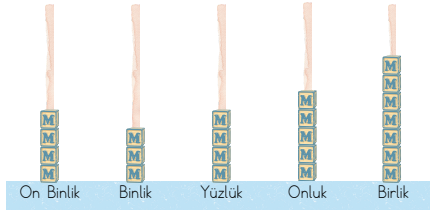
"1.569" sayısının birler bölümünde sırasıyla 5,6,9 rakamları bulunmaktadır.



"8.659" sayısının binler bölümünde 9 rakamı bulunmaktadır.

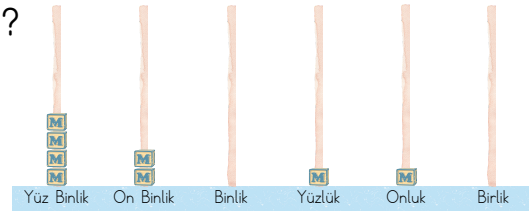
Aşağıdaki soruları dikkatle okuyunuz. Doğru yanıtları işaretleyiniz.

1. Aşağıda modelle gösterilen sayı hangi seçenekte doğru verilmiştir?



- A) 43.457 B) 34.475
C) 4.457 D) 4.458

2. Aşağıda modelle gösterilen sayının okunuşu hangi seçenekte doğru verilmiştir?



- A) kırk iki bin yüz on
B) dört yüz bin yüz on
C) dört yüz yirmi bin yüz on
D) dört yüz yirmi bin yüz on bir

3. "1.897" sayısının doğru okunuşu hangi seçenekte verilmiştir?

- A) bir bin sekiz yüz yetmiş dokuz
B) bin sekiz yüz doksan yedi
C) bin dokuz yüz yetmiş sekiz
D) bin dokuz yüz seksen yedi

4. "25.165" sayısı ile ilgili verilen bilgilerden hangisi yanlıştır?

- A) 5 basamaklı bir sayıdır.
B) Birler bölümünde 2 ve 5 rakamları vardır.
C) Binler bölümünde 2 ve 5 rakamları vardır.
D) Birler bölümündeki rakamların toplamı 12'dir.